

# BOESCH 620 CABRIO DE LUXE

*Boesch*



HORIZON GLIDING®

# BOESCH 620 CABRIO DE LUXE

Auch als Kleinstes noch ganz gross



## ÜBERSICHT

### Viel Power bei niedrigem Gewicht

Das Boesch 620 Cabrio De Luxe definiert eine äusserst erfolgreiche Bootsklasse. Dank der Boesch-Laminat-Technologie hat es ein sehr niedriges Gewicht, wird dabei aber standardmässig von einem leistungsstarken V-8-Benzinmotor mit 320 PS Antriebsleistung angetrieben. Das Boesch 620 Cabrio De Luxe ist dadurch äusserst wendig und schnell. Aus diesen Gründen ist es bei Wasserskifahrern weltweit sehr begehrt. Dank dem Boesch-Horizon-Gliding-Prinzip gleitet das Boot schon bei niedrigen Geschwindigkeiten und einer nahezu perfekten Heckwelle auf praktisch ebenem Kiel.

### Allwettertauglich mit Cabrioerdeck

Sollte das Wetter bei einer Ihrer Ausfahrten mal nicht mitspielen, kann Ihnen das im Boesch 620 Cabrio De Luxe nicht viel ausmachen. Das leicht zu handhabende Cabrioerdeck hat seinen Auftritt aber erst, wenn Sie es wollen. Bis dahin ist es unsichtbar im Bootskörper zwischen Cockpit und Liegefläche verstaubt. Bei Bedarf kann es mühelos installiert werden und schützt dann Ihre Gäste vor Wind und Regen. Die Seitenteile sorgen zusätzlich für Rundumdichte. Somit bringen Sie sich und Ihre Gäste auch bei einem überraschenden Sommergewitter trocken nach Hause.

### Boesch 620 Cabrio De Luxe Electric Power

Auch mit der Electric-Power-Motorisierung liefert das Boesch 620 Cabrio De Luxe Electric Power genügend Power, um einen Wasserskifahrer zu schleppen. Standardmässig wird bei der Boesch-Electric-Power-Flotte ein Antrieb mit 50 kW verbaut. Das Boesch 620 Cabrio De Luxe Electric Power kann jedoch auch mit einer 80 kW-Anlage oder sogar einer 100 kW-Anlage betrieben werden. Dabei werden Akkupakete von 37.5 kWh bis 75.2 kWh Energie verwendet (Standardausführung). Als Option sind auf Anfrage auch Batteriepakete von max. 50.1 kWh (Motor 50 kW) bis 83.5 kWh (Motor 80/100 kW) erhältlich.

## MASSE UND GEWICHTE

Länge (h)	6.20 m
Länge über alles	6.50 m
Breite (h)	2.15 m
Breite über alles	2.20 m (Scheuerleisten)
Tiefgang	0.56 m
Gewicht	1400 kg
Zuladung (max.)	6 Personen
Treibstofftank	120 l
CE-Entwurfskategorie	C

## FAHRLEISTUNGEN

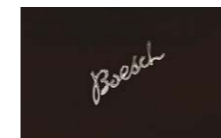
Höchstgeschwindigkeit: 70 km/h (38 kn)

## MOTORISIERUNG

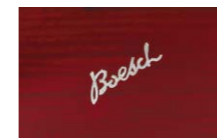
Standard	Benzinmotor V-8 5.7 l (elektronische Einspritzung) 239 kW (320 PS), CE-zertifiziert RL 2013/53, CH-abgaskonform
Getriebe	ZF63A 1,22:1-Untersetzung



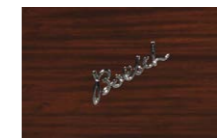
Horizon Gliding



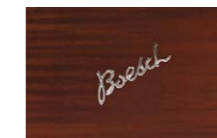
Dunkelbraun



Rot



Braun



Hellbraun

## FARBOPTIONEN

Da es sich bei Mahagoni um ein Naturprodukt handelt, können die Farben leicht vom Muster abweichen.

## ELECTRIC POWER MOTORISIERUNG

Standard	Piktronik Synchron-Motor mit 50 kW Leistung, 216 Volt Betriebsspannung, Lithium-Akkus mit 216 Volt und 174 Ah Kapazität. <b>Neu: Energieinhalt 37.5 kWh</b>
Option 1	Piktronik Synchron-Motor mit 80 kW Leistung, 360 Volt Betriebsspannung, Lithium-Akkus mit 360 Volt und 174 Ah Kapazität. <b>Neu: Energieinhalt 62.6 kWh</b>
Option 2	Piktronik Synchron-Motor mit 100 kW Leistung, 360 Volt Betriebsspannung, Lithium-Akkus mit 360 Volt und 209 Ah Kapazität. <b>Neu: Energieinhalt 75.2 kWh</b>

## AKKUPAKETE

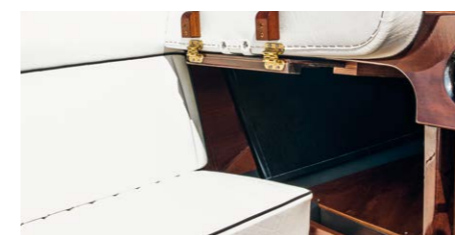
Standard	37.5 kWh (50 kW), 62.6 kWh (80 kW), 75.2 kWh (100 kW)
Option	50.1 kWh (50 kW), 83.5 kWh (80 kW), 83.5 kWh (100 kW)

## ELECTRIC POWER FAHRLEISTUNGEN

Höchstgeschwindigkeit 50 kW:	41 km/h (22 kn)
Höchstgeschwindigkeit 80 kW:	50 km/h (27 kn)
Höchstgeschwindigkeit 100 kW:	55 km/h (30 kn)

## REICHWEITEN BEI FLOTTER GLEITFAHRT VON 40 KM/H

50 kW Antrieb / 50.1 kWh Akkus:	55 Minuten (fast Vollgas)
80 kW Antrieb / 83.5 kWh Akkus:	ca. 1 <sup>1/2</sup> Stunden (flotte Gleitfahrt)
100 kW Antrieb / 83.5 kWh Akkus:	ca. 1 <sup>1/2</sup> Stunden (flotte Gleitfahrt)



Stauraum für alles, was man an Bord so braucht.



Auch das Armaturenbrett ist in Boesch-typischer Handarbeit gefertigt.



Dank der Eckbankausführung finden fünf bis sechs Personen bequem Platz.



*Boesch*

**HORIZON GLIDING®**

BOESCH MOTORBOOTE AG

Seestrasse 197, Postfach 529 - 8802 Kilchberg/Zürich, Switzerland

T: +41 44 711 75 75 F: +41 44 711 75 76 [info@boesch-boats.ch](mailto:info@boesch-boats.ch) [www.boesch.swiss](http://www.boesch.swiss)

